



АДМИНИСТРАЦИЯ ГОРОДА ПЕРМИ  
ДЕПАРТАМЕНТ ЗЕМЕЛЬНЫХ ОТНОШЕНИЙ

РЕШЕНИЕ

О размещении объектов № 1469 от 20.09.2019

г. Пермь, ул. Сибирская, 15

Департамент земельных отношений администрации города Перми в соответствии с пунктом 3 статьи 39.36 Земельного кодекса Российской Федерации, Положением о порядке и условиях размещения объектов на землях или земельных участках, находящихся в государственной или муниципальной собственности, на территории Пермского края без предоставления земельных участков и установления сервитутов, утвержденным постановлением Правительства Пермского края от 22.07.2015 № 478-п

**разрешает:** ООО «Сириус» (ИНН 5906109310, ОГРН 1115906004851, место нахождения: 614077, Пермский край, г. Пермь, ул. Пушкарская, дом 138, корпус 1, офис 1)

**размещение объекта:** проезды, в том числе вдольтрассовые, и подъездные дороги, для размещения которых не требуется разрешения на строительство

**на землях:** государственная собственность на которые не разграничена

**на срок:** 1 год

**местоположение:** Пермский край, г. Пермь, Мотовилихинский район, ул. Пушкарская

Территория, согласно схеме, расположена в зоне с особыми условиями использования территорий: приаэродромная территория аэродрома аэропорта Большое Савино.

ООО «Сириус»:

1. Соблюдать правила охранных зон воздушного пространства, установленные постановлением Правительства Российской Федерации от 11.03.2010 № 138 «Об утверждении Федеральных правил использования воздушного пространства Российской Федерации».

**Приложение:** схема предполагаемых к использованию земель или части земельного участка на 1 л. в 1 экз.

Начальника отдела  
предоставления земельных участков  
по работе с юридическими лицами



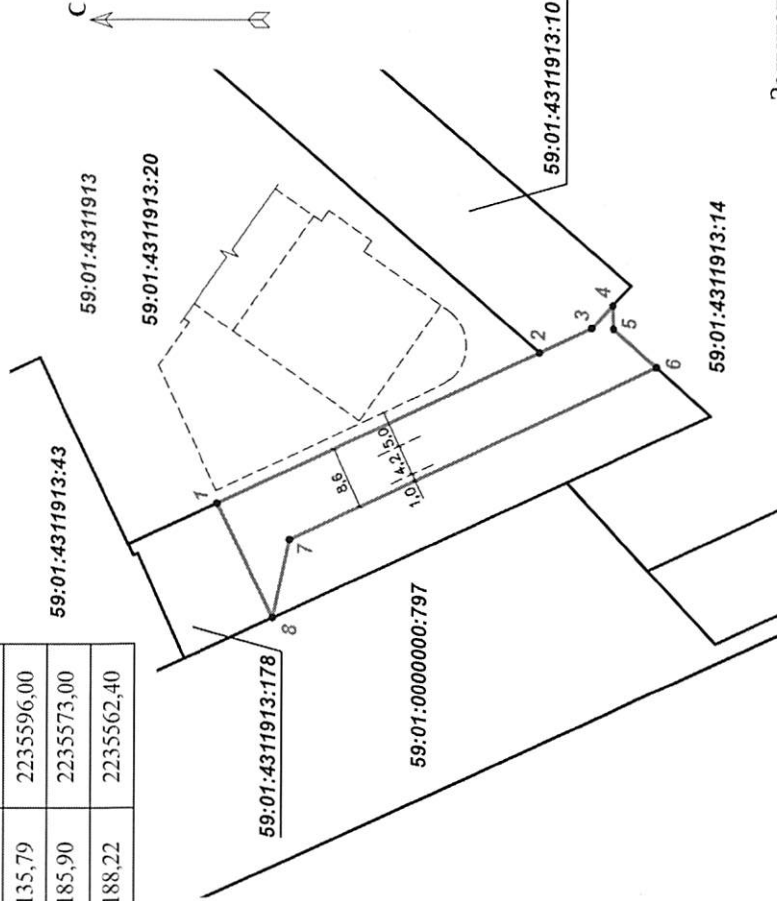
Н.М. Санникова

Схема предполагаемых к использованию земель или части земельного участка

Объект: Проезды, в том числе вдольтрассовые, и подъездные дороги, для размещения которых не требуется разрешения на строительство  
Местоположение: Пермский край, г. Пермь, Мотовилихинский район, ул. Пушкарская  
Площадь земель или части земельного участка 548,53 кв.м.

Категория земель: земли населенных пунктов  
Вид разрешенного использования: -

Каталог координат, м		
№ точки границы	X	Y
1	516195,68	2235578,00
2	516151,74	2235598,10
3	516144,61	2235601,40
4	516141,72	2235604,40
5	516141,63	2235601,20
6	516135,79	2235596,00
7	516185,90	2235573,00
8	516188,22	2235562,40



Описание границ смежных землепользователей:

от 1 точки до 2 точки  
59:01:4311913:20  
Пермский край, г. Пермь, район Мотовилихинский, ул. Пушкарская, 142  
Чернов А.В., Собственность

от 2 точки до 4 точки  
59:01:4311913:10  
Пермский край, г. Пермь, район Мотовилихинский, ул. Старцева, 33а  
Кирсанов В.В., Собственность

от 4 точки до 6 точки  
59:01:4311913:14  
Пермский край, г. Пермь, район Мотовилихинский  
Муниципальное образование город Пермь, Собственность

от 6 точки до 8 точки  
земли  
Пермский край, г. Пермь, район Мотовилихинский, ул. Пушкарская  
Муниципальное образование город Пермь, Собственность

от 8 точки до 1 точки  
59:01:4311913:178  
Пермский край, г. Пермь, район Мотовилихинский, ул. Пушкарская  
(западнее ул. Пушкарская, 138)  
ООО «Сириус», Собственность

Условные обозначения

- 1 — 2 граница части земельного участка, в пределах которого осуществляется использование
- граница существующих земельных участков
- - - строящийся жилой дом по ул. Пушкарская, 142
- 59:01:1713156 кадастровый номер квартала
- 59:01:1713156:11 кадастровый номер земельного участка

Заявитель: \_\_\_\_\_ (подпись, расшифровка подписи)

МП (подлинный текст)  
индивидуальных предпринимателей  
Мотовилихинский район

Общество с ограниченной ответственностью «Норд»  
ОГРН 1155906004851